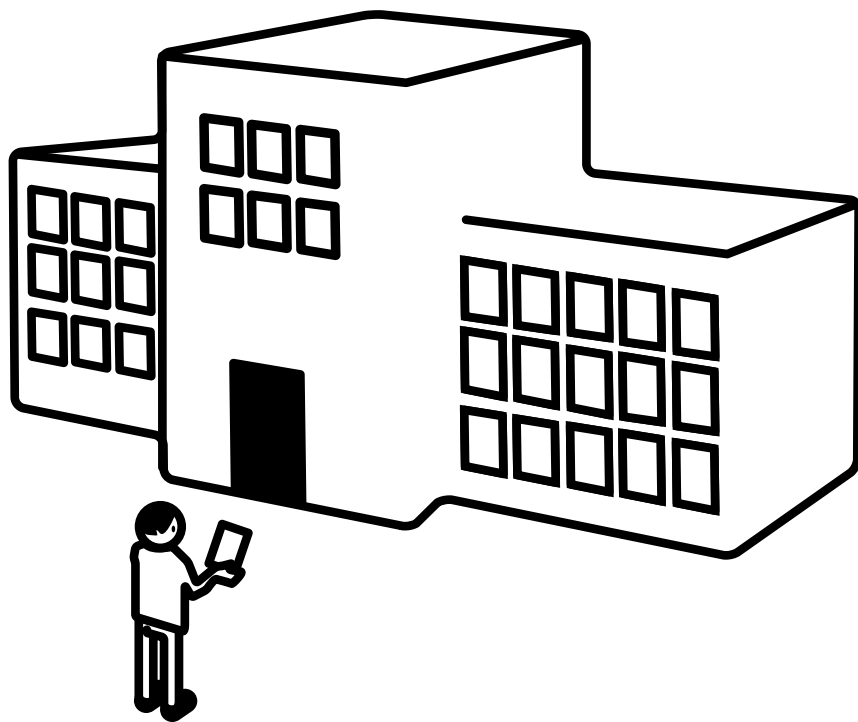


京成電鉄健康保険組合  
2026年度

施設健診

# 健診機関リスト



健診はパソコン・スマートフォンで、簡単申込  
最新の情報はWEBから確認できます。

KENPOS

検索



健康診断事務委託先／(株)イーウェル

お問合せ先

(株)イーウェル  
健康サポートセンター



0570-057091

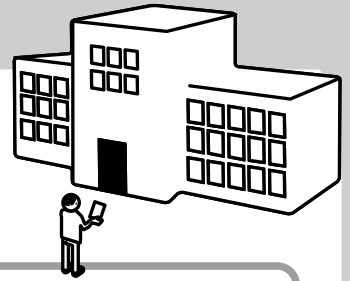
〈受付時間〉9:30～17:30

〈休業日〉日曜・祝日・12/29～1/4

上記番号がご利用いただけない場合は[050-3850-5750]をご利用ください。

※個人情報保護の観点から、健康診断を受診されるご本人様以外からのお問合せは受付していません。

# 健診機関リストの見方



## ■ 健診機関リスト

○…実施可能 ※…実施可能 (条件付) 医…医師採取  
 ×…実施不可 自…自己採取



健診コース	オプション検査				
一般A1	子宮細胞診	マンモ	乳房エコー	ピロリ菌	ペプシノゲン
○	×	×	○	×	○

※受診する健診コースにより、オプション検査で「○」と表示されていても受診出来ない場合があります。  
 ※予約の際は必ず「代行機関は(株)イーウェルです」とお伝えください。  
 ※健診機関へご予約後、(株)イーウェルへ受診券発行依頼を行ってください。

### 東京都

市区町村	健診機関CD	健診機関名称	電話番号	住所
千代田区	0000	イーウェル医療センター	00-1234-5678	紀尾井町3番6号 紀尾井町パークビル

## ① 健診機関コード

受診券発行依頼の際に「受診券発行依頼書」にご記入いただくコードです。

## ② 健診コース・オプション検査の名称

健診機関リストに記載の名称は略称となります。  
**ご予約の際には、必ず下記の予約時名称をお伝えください。**

健診コース	掲載名称	予約時名称
一般A1	イーウェル一般健診A1コース	

	掲載名称	予約時名称
オプション検査	子宮細胞診	子宮頸部細胞診検査
	マンモ	マンモグラフィ
	乳房エコー	乳房エコー検査
	ピロリ菌	ピロリ菌検査
	ペプシノゲン	ペプシノゲン
	腹部エコー	腹部エコー検査

## ③ 健診コース・オプション検査のマーク表示

健診コース、オプション検査の実施可否は以下のマークで表示されます。

マーク	意味	マーク	意味
○	実施可能な項目	※	他のオプション検査とのセットで受診可能な場合(単体では受診不可) 例) 子宮細胞診が「※」▶乳房エコーとセットであれば受診可能
×	実施不可な項目		

子宮細胞診の採取方法は以下のマークで表示されます。

マーク	意味
医	医師による採取
自	ご自身の採取

- ▲ 子宮頸部細胞診検査には子宮内診・経膈エコー検査が含まれる場合がございます。
- ▲ マンモグラフィおよび乳房エコー検査には乳房視触診が含まれる場合がございます。
- ▲ ピロリ菌検査に関しては自己負担金が発生いたします。

最新の健診機関情報はWEBでご確認いただけます。  
 URL:<https://www.kenpos.jp/>

KENPOS

検索



# 健診機関リスト

○…実施可能  
 ×…実施不可  
 ※…実施可能(条件付)  
 医…医師採取  
 自…自己採取



健診コース	オプション検査					
一般A1	子宮細胞診	マンモ	乳房エコー	ピロリ菌	ペプシノゲン	腹部エコー

※受診する健診コースにより、オプション検査で「○」と表示されていても受診出来ない場合があります。  
 ※予約の際は必ず「代行機関は(株)イーウェルです」とお伝えください。  
 ※健診機関へご予約後、(株)イーウェルへ受診券発行依頼を行ってください。

## 茨城県

市区町村	健診機関CD	健診機関名称	電話番号	住所	健診コース	子宮細胞診	マンモ	乳房エコー	ピロリ菌	ペプシノゲン	腹部エコー
水戸市	0227	医療法人社団啓和会 東関東クリニック	029-221-1200	白梅3-4-8	○	医	×	○	○	○	○
水戸市	5337	茨城保健生活協同組合 城南病院	029-226-3080	城南3-15-17	○	×	×	×	○	○	○
水戸市	5339	医療法人社団啓和会 いばらき健康管理センター	029-243-6220	見川町丹下ノ牧2131-143	○	医	○	○	○	○	○
水戸市	6129	医療法人社団協栄会 大久保病院	029-254-4555	石川4-4040-32	○	×	×	×	○	○	○
水戸市	6221	医療法人社団青潤会 青柳病院	029-231-2341	柳町2-10-11	○	×	×	×	○	○	○
水戸市	6599	医療法人社団北水会 北水会記念病院	029-303-3005	東原3-2-1	○	医	○	○	○	○	○
水戸市	7671	医療法人社団道心会いちょう坂クリニック	029-306-7251	三の丸1-4-73水戸京成ビル1F	○	×	×	○	○	○	○
水戸市	8280	社会医療法人財団古宿会水戸中央病院健診センター百合が丘	029-309-8521	六反田町1136-1	○	医	○	○	○	※	○
日立市	1835	公益財団法人日立メディカルセンター	0294-33-5911	幸町1-17-1	○	医	○	○	×	×	×
日立市	6116	医療法人社団日鉱記念病院	0294-24-1215	宮田町1-4-1	○	自	×	○	○	○	○
日立市	6266	医療法人群羊会 久慈茅根病院	0294-52-2119	久慈町4-16-10	○	×	×	×	×	×	○
土浦市	0203	田谷医院	029-823-2636	生田町3-27	○	医	×	○	※	※	○
土浦市	6953	医療法人慈厚会野上病院	029-822-0145	東崎町6-8	○	医	×	○	○	○	○
古河市	1826	医療法人徳洲会古河総合病院	0280-48-0638	鴻巣1555	○	医	○	○	○	○	○
結城市	1653	社会医療法人社団同樹会結城病院	0296-33-4172	結城9629-1	○	医	○	○	○	○	○
結城市	2735	城西総合健診センター	0296-33-0115	大字結城10745-24	○	医	○	○	○	○	○
龍ヶ崎市	0211	医療法人竜仁会 牛尾病院	0297-66-6111	馴柴町1-15-1	○	×	○	○	○	○	○
龍ヶ崎市	5346	龍ヶ崎済生会総合健診センター	0297-63-7178	中里1-1	○	医	○	○	※	※	○
龍ヶ崎市	9047	医療法人社団健幸福会龍ヶ崎大徳ヘルシークリニック	0297-61-0026	大徳町1298-3大徳ヘルシービル2F	○	×	×	×	○	○	○
下妻市	0215	医療法人光潤会平間病院	0296-49-8010	江2051	○	×	○	×	○	○	×
下妻市	7383	医療法人坂入医院	0296-43-6391	高道祖5683-1	○	×	×	×	○	○	○
取手市	0213	公益社団法人 取手市医師会 取手北相馬保健医療センター医師会病院	0297-71-9500	野々井1926	○	医	○	○	×	×	×
取手市	2634	JAとりで総合医療センター	0297-74-0622	本郷2-1-1	○	医	※	○	○	×	○
取手市	5349	医療法人社団宗仁会病院	0297-85-8341	岡1493	○	×	×	×	○	○	○
牛久市	5350	社会医療法人若竹会 セントラル総合クリニック	029-874-7985	上柏田4-58-1	○	医	○	○	○	○	○
牛久市	6753	医療法人社団桜水会柏田診療所	029-830-7000	上柏田2-39-1	○	×	×	×	×	×	×
つくば市	9335	医療法人社団筑三会筑波胃腸病院	029-869-8666	高見原1-2-39	○	×	×	×	○	※	○
ひたちなか市	6188	医療法人社団愛友会勝田病院	029-271-0011	中根5125-2	○	×	×	×	○	○	○
鹿嶋市	1833	医療法人社団善仁会 小山記念病院健康管理センター	050-1725-3302	厨5-1-2	○	医	○	○	※	※	○
守谷市	6609	医療法人慶友会 守谷慶友病院	0297-46-0877	立沢980-1	○	自	○	○	○	○	○
神栖市	1834	社会福祉法人恩賜財団済生会 神栖済生会病院	0299-97-2116	知手中央7-2-45	○	医	○	○	○	○	○
神栖市	2830	社会福祉法人白十字会 白十字総合病院	0299-93-1779	賀2148	○	医	○	○	○	○	○
神栖市	6238	医療法人社団土合会 渡辺病院	0479-48-2121	土合本町2-9809-20	○	自	×	×	○	○	○
神栖市	8143	一般社団法人日本健康倶楽部茨城支部東部地区健康管理クリニック	0299-96-3894	東和田7911	○	医	○	○	○	○	○
稲敷郡阿見町	5354	医療法人社団仁誠会 阿見第一クリニック	029-887-3511	中郷2-30-6	○	×	×	×	×	×	○
稲敷郡阿見町	6225	医療法人印南クリニック	029-834-2222	荒川本郷1329-1	○	×	×	×	○	○	○
猿島郡境町	8716	JA茨城県厚生連茨城西南医療センター病院	0280-33-3777	2190	○	×	×	×	×	×	×

## 埼玉県

さいたま市西区	0303	三慶会 指扇病院 健診管理棟	048-623-1104	宝来1343-1	○	×	×	×	×	×	×
さいたま市北区	0302	医療法人ヘブロン会大宮中央総合病院	048-653-5266	東大成町1-227	○	医	○	○	○	○	○

・記載内容は2026年4月時点の情報となります。今後、健診機関により掲載されている内容が変更となる場合があります。  
 ・最新の健診機関情報はパソコン・スマートフォン(URL:https://www.kenpos.jp/)でご確認いただけます。  
 ・受診に関する内容でご不明な点は直接健診機関へお問合わせください。

茨城県  
 埼玉県

# 健診機関リスト

○…実施可能  
×…実施不可

※…実施可能  
(条件付)

医…医師採取  
自…自己採取



健診コース	オプション検査					
一般A1	子宮細胞診	マンモ	乳房エコー	ピロリ菌	ペブシノゲン	腹部エコー

※受診する健診コースにより、オプション検査で「○」と表示されていても受診出来ない場合があります。  
 ※予約の際は必ず「代行機関は(株)イーウェルです」とお伝えください。  
 ※健診機関へご予約後、(株)イーウェルへ受診券発行依頼を行ってください。

## 埼玉県

埼玉県

市区町村	健診機関CD	健診機関名称	電話番号	住所	健診コース	子宮細胞診	マンモ	乳房エコー	ピロリ菌	ペブシノゲン	腹部エコー
さいたま市北区	5385	医療法人社団協友会彩の国東大宮メディカルセンター	048-665-6210	土呂町1522	○	医	○	○	○	○	○
さいたま市北区	0301	医療法人 大宮シテイククリニック	0570-039-489	桜木町1-7-5ソニックシティビル30F	○	医	○	○	※	※	○
さいたま市北区	5383	医療法人社団哺育会アルシェクリニック	048-640-6561	桜木町2-1-1アルシェ8・9F	○	医	○	○	×	○	○
さいたま市北区	9389	総合健診センターヘルチェック大宮センター	0570-012-489	大門町2-118大宮門街3F	○	医	○	○	○	○	○
さいたま市北区	9581	医療法人社団鴻愛会withLifeクリニック大宮駅前	048-783-2685	桜木町1-133-2メインビル2F・3F・4F	○	×	○	○	※	※	○
さいたま市東区	5384	医療法人徳洲会さいたま記念病院	048-686-3111	東宮下字西196	○	×	×	×	○	○	○
さいたま市中央区	9105	医療法人社団メディーノおや消化器内科クリニック健診棟	048-829-7484	本町東3-4-7	○	×	×	×	○	×	○
さいたま市中央区	9211	医療法人社団彩の風さいたま中央クリニック	048-858-0003	上落合8-3-32ホームズさいたま中央店	○	自	○	○	○	○	○
さいたま市南区	3298	医療法人社団 松弘会 三愛病院	048-865-5300	田島4-35-17	○	医	○	○	※	※	○
さいたま市南区	5387	医療法人聖仁会西部総合病院健診センター	050-1721-2764	上大久保890-1	○	医	○	○	○	○	○
さいたま市南区	0299	浦和医師会健診センター	048-824-1772	常盤6-4-18	○	医	○	×	×	○	○
さいたま市南区	7108	医療法人智健会イーストメディカルクリニック	050-1726-5223	東高砂町11-1浦和PARCO7F	○	医	○	○	○	○	○
さいたま市南区	8841	ねもと内科	048-753-9510	北浦和1-16-7小川ビル1-B	○	×	×	×	○	○	○
さいたま市南区	0311	医療法人博朋会 北濱ライフクリニック	048-838-5666	四谷2-1-3	○	×	×	○	○	○	○
さいたま市南区	9415	医療法人心施和顔施会ほうじゅ南浦和クリニック南浦和健診プレイス	0120-790-048	南浦和1-25-1-1F	○	医	○	○	○	○	○
さいたま市緑区	9644	医療法人社団弘象会東和病院	048-873-8621	東浦和7-6-1	○	×	○	○	○	×	×
さいたま市緑区	5390	医療法人慈正会 レインボークリニック	048-758-3891	本町3-2-5ワッツ東館2F	○	医	○	○	○	×	○
川越市	2017	医療法人刀圭会本川越病院	049-222-0533	中原町1-12-1	○	自	×	×	○	○	○
川越市	2689	医療法人ユーカリ 武蔵野総合病院	049-237-6099	大字大袋新田977-9	○	×	○	○	○	○	○
川越市	6788	医療法人聖心会南古谷病院	049-235-7777	久下戸110	○	×	×	×	×	×	×
川越市	8970	医療法人直心会帯津三敬病院	049-236-0050	大字大中居545	○	×	○	○	○	○	○
熊谷市	0346	藤和会 藤間病院 総合健診システム	048-524-0146	末広2-138	○	医	○	×	×	○	○
熊谷市	2006	医療法人社団紘智会 籠原病院	048-532-6747	美土里町3-136	○	医	×	○	○	○	○
熊谷市	5395	医療法人クレモナ会ティーエムクリニック	048-533-8837	三ヶ尻48	○	医	○	○	○	○	○
川口市	2003	社会福祉法人恩賜財団済生会支部埼玉県済生会川口総合病院健診センター	0570-08-2211	西川口5-11-5	○	×	×	×	○	×	○
川口市	7433	医療法人社団令成会川口パークタワークリニック	048-299-4106	幸町1-7-1川口パークタワー2F	○	医	○	○	○	○	○
川口市	7437	社会医療法人社団大成会武南病院附属クリニック	048-282-8226	東本郷1432	○	医	○	○	※	※	○
川口市	8065	医療法人あかつき会はとがや病院	048-281-1468	坂下町4-16-26	○	×	×	×	×	×	○
行田市	6789	医療法人社団清幸会 行田中央総合病院	048-553-2426	富士見町2-17-17	○	医	○	○	○	○	○
秩父市	5399	医療法人花仁会秩父病院	0494-22-3023	和泉町20	○	医	○	○	○	×	○
所沢市	0342	医療法人社団秀栄会 所沢第一病院	04-2937-6241	下安松1559-1	○	医	○	○	○	○	○
所沢市	5401	医療法人社団和風会 所沢中央病院健診クリニック	04-2997-5500	久米551-3東亜東口ビルディング3F	○	医	○	○	○	○	○
所沢市	6297	医療法人社団医鳳会並木病院	04-2928-1000	東狭山ヶ丘5-2753	○	医	○	×	○	○	×
所沢市	6330	社会医療法人至仁会 圏央所沢病院	04-2920-0518	東狭山ヶ丘4-2692-1	○	×	×	×	×	×	×
所沢市	6790	医療法人清和会 新所沢清和病院	04-2943-1101	神米金141-3	○	自	×	×	○	○	○
所沢市	8114	はなみずき小手指クリニック所沢健診プレイス	0120-992-473	小手指町1-16-4-2F	○	医	○	○	○	○	○
飯能市	5403	橘会 飯能中央病院	042-972-6161	稲荷町12-7	○	医	○	○	×	×	○
飯能市	8332	医療法人靖和会飯能市東吾野医療介護センター診療所	042-978-2000	大字虎秀25-1	○	×	×	×	×	○	○
加須市	5421	埼玉県済生会加須病院	0480-70-0666	上高柳1680	○	医	○	○	○	×	○
東松山市	2690	東松山医師会病院健診センター	0493-25-0232	神明町1-15-10	○	医	○	○	×	×	×

2 記載内容は2026年4月時点の情報となります。今後、健診機関により掲載されている内容が変更となる場合があります。  
 ・最新の健診機関情報はパソコン・スマートフォン(URL:https://www.kenpos.jp/)でご確認いただけます。  
 ・受診に関する内容でご不明な点は直接健診機関へお問合わせください。

# 健診機関リスト

○…実施可能  
×…実施不可

※…実施可能  
(条件付)

医…医師採取  
自…自己採取



健診コース	オプション検査				
	子宮細胞診	マンモ	乳房エコー	ピロリ菌	ペブシノゲン
一般A1	○	○	○	○	○

※受診する健診コースにより、オプション検査で「○」と表示されていても受診出来ない場合があります。  
 ※予約の際は必ず「代行機関は(株)イーウェルです」とお伝えください。  
 ※健診機関へご予約後、(株)イーウェルへ受診券発行依頼を行ってください。

## 埼玉県

市区町村	健診機関CD	健診機関名称	電話番号	住所	健診コース	子宮細胞診	マンモ	乳房エコー	ピロリ菌	ペブシノゲン	腹部エコー
春日部市	0321	医療法人秀和会秀和総合病院	048-737-7489	谷原新田1200	○	医※	○	○	○	○	○
春日部市	2011	梅原病院	048-752-2152	小淵455-1	○	×	×	○	○	○	○
春日部市	6537	医療法人社団嬉泉会春日部嬉泉病院	048-736-0111	中央1-53-16	○	×	×	○	○	×	○
春日部市	6869	医療法人社団春明会みくに中央クリニック	048-737-5407	中央1-56-18	○	×	×	×	○	○	○
狭山市	1850	医療法人社団清心会至聖病院	04-2952-1002	下奥富1221	○	医	○	○	○	○	○
羽生市	0323	医療法人徳洲会羽生総合病院	048-562-5555	下岩瀬446	○	医	○	○	○	×	○
鴻巣市	2007	医療法人社団浩蓉会 埼玉脳神経外科病院	048-541-2800	上谷664-1	○	自	×	○	○	○	○
鴻巣市	6619	医療法人社団鴻愛会 こうのす共生病院	048-541-7737	上谷2073-1	○	×	○	○	×	×	○
鴻巣市	8411	医療法人三療会 たけうちクリニック	048-594-7701	本町2-1-7	○	×	○	○	○	○	○
深谷市	5409	深谷寄居医師会メディカルセンター	048-572-2411	上柴町西3-6-1	○	医	○	○	○	○	○
上尾市	0349	医療法人社団愛友会上尾中央第二病院	048-781-1902	地頭方421-1	○	×	×	×	○	○	○
上尾市	0350	医療法人藤仁会健康管理センターA-geo・townクリニック	048-777-2511	宮本町3-2-209	○	自	○	○	○	○	○
上尾市	2012	医療法人社団愛友会 上尾中央総合病院	048-773-1114	粕座1-10-10	○	医	○	○	○	○	○
上尾市	6538	医療法人慈秀会上尾アーバンクリニック	048-778-8489	緑丘3-5-28シンワ緑丘ビル1F	○	自	×	○	○	○	○
上尾市	7580	医療法人社団順信会上尾メディカルクリニック	048-721-8042	原市3133	○	×	×	×	○	○	○
草加市	5411	医療法人社団協友会メディカルトピア草加病院	048-912-3300	谷塚1-11-18	○	医	○	○	○	×	○
草加市	7160	医療法人親和会鳳永病院	048-924-2631	谷塚2-12-15	○	×	×	×	×	×	×
草加市	9249	医療法人社団保清会いまじょうクリニック	048-941-2140	旭町6-1-17ブランタン88 1F	○	×	×	×	○	×	×
越谷市	0319	医療法人社団協友会越谷誠和病院	048-966-5006	谷中町4-25-5	○	医	○	×	○	○	○
戸田市	2687	医療法人社団東光会戸田中央総合健康管理センター	0120-388-811	上戸田2-32-20	○	医	○	○	○	※	○
戸田市	2920	医療法人慈公会 公平病院	048-421-3030	笹目南町20-16	○	×	○	○	○	○	×
戸田市	9410	医療法人翔誠会MIRAI CLINIC TODA	048-229-0489	本町4-16-17戸田公園メディカルブリッジ2F/3F	○	医	○	○	○	○	○
入間市	2636	医療法人永仁会入間ハート病院	04-2935-0320	小谷田1258-1	○	医	○	※	○	○	○
入間市	2643	医療法人社団宏志会豊岡第一病院	04-2933-3345	大字黒須1369-3	○	医	○	○	×	○	○
志木市	6620	医療法人社団浅野病院	048-471-2400	本町6-24-21	○	×	×	×	○	○	○
志木市	8642	医療法人社団武蔵野会TMG宗岡中央病院	048-472-9211	上宗岡5-14-50	○	×	○	○	○	※	○
志木市	9406	医療法人旗桜会たで健診・内視鏡クリニック	048-470-7557	本町5-25-8ドゥーセットビル4F	○	×	×	×	○	○	○
桶川市	2013	医療法人財団聖蹟会 埼玉県央病院	048-776-0022	坂田1726	○	×	※	※	○	○	○
久喜市	7155	医療法人 愛生会内科・婦人科クリニック	0480-21-0721	久喜中央4-3-1	○	医	×	×	×	×	×
北本市	0354	医療法人誠昇会北本共済医院人間ドック健診センター	048-598-7003	下石戸下511-1	○	自	×	×	×	×	×
八潮市	2016	医療法人社団協友会八潮中央総合病院	048-998-8001	南川崎845	○	医	○	○	○	○	○
富士見市	8990	アイルみずほ台内科クリニック	049-252-8855	東みずほ台1-3-14高野ビルディング店舗103号室	○	×	×	×	○	○	○
富士見市	9099	医療法人財団明理会イムス富士見総合病院	049-257-5602	鶴馬1967-1	○	医	×	×	○	○	○
三郷市	0316	医療法人財団健和会 みさと健和病院	048-955-5494	鷹野4-494-1	○	医	○	○	※	※	○
三郷市	2953	医療法人社団愛友会三郷中央総合病院	048-953-1382	中央4-5-1	○	×	○	×	○	○	○
蓮田市	5417	医療法人顕正会 蓮田病院	048-766-8155	根金1662-1	○	×	○	○	○	○	○
坂戸市	6174	医療法人若葉会若葉病院	049-283-3633	戸宮609	○	自	×	×	○	○	○
日高市	5418	医療法人積仁会 旭ヶ丘病院	042-989-0650	森戸新田99-1	○	医	○	×	○	○	○
日高市	7585	医療法人社団輔正会岡村記念クリニック	042-989-7766	栗坪230-1	○	×	×	×	×	×	×
吉川市	8031	医療法人社団協友会 吉川中央総合病院	048-940-6181	大字平沼111	○	×	○	○	○	○	○

埼玉県

・記載内容は2026年4月時点の情報となります。今後、健診機関により掲載されている内容が変更となる場合があります。  
 ・最新の健診機関情報はパソコン・スマートフォン(URL:https://www.kenpos.jp/)でご確認いただけます。  
 ・受診に関する内容でご不明な点は直接健診機関へお問合わせください。

# 健診機関リスト

○…実施可能  
×…実施不可

※…実施可能  
(条件付)

医…医師採取  
自…自己採取



健診コース	オプション検査					
一般A1	子宮細胞診	マンモ	乳房エコー	ヒロリ菌	ペブシノゲン	腹部エコー
○	医○	○	○	※	※	○
○	医○	○	○	○	○	○
○	医○	○	○	○	○	○
○	×	×	×	○	○	×

※受診する健診コースにより、オプション検査で「○」と表示されていても受診出来ない場合があります。  
 ※予約の際は必ず「代行機関は(株)イーウェルです」とお伝えください。  
 ※健診機関へご予約後、(株)イーウェルへ受診券発行依頼を行ってください。

## 埼玉県

市区町村	健診機関CD	健診機関名称	電話番号	住所	健診コース	子宮細胞診	マンモ	乳房エコー	ヒロリ菌	ペブシノゲン	腹部エコー
白岡市	8175	医療法人社団哺育会白岡中央総合病院	0480-93-0662	小久喜938-12	○	医○	○	○	※	※	○
北足那野町	5419	医療法人社団愛友会伊奈病院	048-723-6071	小室5014-1	○	医○	○	○	○	○	○
比企郡吉見町	7046	公益財団法人埼玉県健康づくり事業団健診センター	0493-81-6128	江和井410-1	○	医○	○	○	○	○	○
北葛飾郡松伏町	6452	医療法人社団明日佳 埼玉あすか松伏病院	048-992-0411	松伏1263-5	○	×	×	×	○	○	×

## 千葉県

千葉市中央区	0357	医療法人社団 福生会 斎藤労災病院	043-227-7453	道場南1-12-7	○	医○	○	○	○	○	○
千葉市中央区	0358	医療法人社団報徳会 報徳千葉診療所	043-225-6232	本町1-1-13	○	医○	×	○	○	○	○
千葉市中央区	0359	一般社団法人千葉衛生福祉協会千葉診療所	043-225-8977	院内1-8-12	○	自○	×	○	○	○	○
千葉市中央区	0360	医療法人社団普照会 井上記念病院	043-245-8811	新田町1-16	○	医○	○	○	○	○	○
千葉市中央区	0361	医療法人財団明理会 IMS Me-Life クリニック 千葉(旧:千葉ロイヤルクリニック)	043-204-5511	新町1000センシティタワー8F・23F	○	医○	○	○	○	○	○
千葉市中央区	0363	一般財団法人柏戸記念財団長洲柏戸クリニック	043-222-2873	長洲2-20-27	○	医×	×	※	○	○	○
千葉市中央区	5424	一般財団法人柏戸記念財団ポートスクエア柏戸クリニック	043-245-6051	間屋町1-35千葉ポートサイドタワー27F	○	医○	○	○	○	○	○
千葉市中央区	8414	医療法人社団誠馨会千葉メディカルセンター	043-310-7038	南町1-7-1	○	医○	○	×	×	×	×
千葉市花見川区	0367	医療法人社団有相会 最成病院ヘルスケアセンター	043-257-8111	柏井町800-1	○	医○	○	○	○	○	○
千葉市花見川区	2865	医療法人社団津田会 津田胃腸科医院	043-273-3280	検見川町3-300-16	○	×	×	×	○	○	○
千葉市花見川区	5426	社会医療法人社団千葉県勤労者医療協会 千葉健生病院付属まはり診療所健康管理センター	0570-06-1081	幕張町5-392-3まはり診療所3F	○	医○	○	○	○	○	○
千葉市花見川区	8242	医療法人社団オリーブ会いとう新検見川クリニック	043-272-3213	花園1-9-18クリニックガーデン 花園3B	○	×	○	○	○	○	○
千葉市稲毛区	0362	医療法人社団直心会轟クリニック	043-306-8503	轟町1-13-3	○	医○	○	○	○	○	○
千葉市稲毛区	5429	医療法人社団親月会 千葉中央外科内科	043-253-1231	天台4-2-17	○	×	×	×	○	○	○
千葉市稲毛区	9562	医療法人社団幸訪会いなげファミリー内科クリニック	043-255-8511	園生町1111-1プチモンド稲毛1-A	○	×	×	×	○	×	○
千葉市若葉区	0370	医療法人社団創進会みつわ台総合病院	043-254-3201	若松町531-486	○	医○	○	○	○	○	○
千葉市美浜区	1660	医療法人社団扇心会 幕張マリブクリニック	043-297-0188	中瀬2-6-1ワールドビジネスガーデンマリブウエスト2F	○	医×	○	○	○	○	○
千葉市美浜区	1808	亀田総合病院附属 幕張クリニック(健診)	043-296-8211	中瀬1-3CD2	○	医○	○	※	※	○	○
千葉市美浜区	8407	公益財団法人ちば県民保健予防財団(健診)	043-246-8627	新港32-14	○	医○	○	○	○	○	○
千葉市美浜区	9444	医療法人社団保健会奏の杜クリニック海浜幕張	043-441-5181	ひび野1-14aune幕張4F	○	医○	○	○	○	○	○
銚子市	1997	医療法人厚仁会 内田病院	0479-22-8600	西芝野4-4	○	自×	×	×	○	○	○
銚子市	2539	医療法人積仁会 島田総合病院	0479-22-0063	東町5-3	○	医○	○	○	○	○	○
市川市	0381	医療法人社団嵐川大野中央病院	047-373-1584	下貝塚3-20-3	○	自○	○	○	×	○	○
市川市	2919	医療法人友康会行徳中央クリニック	047-395-8711	新浜1-11-1	○	自×	○	○	○	○	○
市川市	2933	大村病院 健診センター	047-377-8008	南八幡4-14-2大村病院5F	○	医○	○	○	○	○	○
市川市	6277	学校法人国際医療福祉大学国際医療福祉大学市川メディカルセンター	047-375-1119	国府台6-1-14	○	医○	○	※	※	×	○
市川市	8925	医療法人財団明理会行徳総合病院	047-312-6641	本行徳5525-2	○	医○	○	※	※	×	○
船橋市	0383	医療法人社団協友会 船橋総合病院	0570-07-2784	北本町1-13-1	○	医○	○	×	○	×	×
船橋市	0384	医療法人成春会花輪クリニック総合健診センター	047-422-2202	本町1-3-1船橋フェイスビル8F	○	医○	○	○	○	○	×
船橋市	2538	医療法人徳洲会千葉徳洲会病院	047-774-0385	高根台2-11-1	○	医○	○	○	○	○	○
船橋市	2679	医療法人社団良知会 共立習志野台病院	047-466-3268	習志野台4-13-16	○	医○	○	○	※	○	○
船橋市	2959	医療法人弘仁会 板倉病院	047-431-2851	本町2-10-1	○	医○	○	○	○	○	○
船橋市	5435	医療法人社団青山会船橋みなとクリニック	047-433-5105	湊町2-8-9	○	医○	○	○	○	○	○
船橋市	7565	医療法人成春会花輪病院附属駅前クリニック	047-461-2112	習志野台2-1-6北習志野駅前ビル3F	○	×	×	×	○	○	×
船橋市	8482	一般社団法人 日本健康倶楽部 西船橋健康管理クリニック	043-312-5811	葛飾町2-340フロントンビル5F	○	医○	○	※	○	○	○

# 健診機関リスト

○…実施可能  
 ×…実施不可  
 ※…実施可能(条件付)  
 医…医師採取  
 自…自己採取



健診コース	オプション検査					
一般A1	子宮細胞診	マンモ	乳房エコー	ピロリ菌	ペブシノゲン	腹部エコー

※受診する健診コースにより、オプション検査で「○」と表示されていても受診出来ない場合があります。  
 ※予約の際は必ず「代行機関は(株)イーウェルです」とお伝えください。  
 ※健診機関へご予約後、(株)イーウェルへ受診券発行依頼を行ってください。

## 千葉県

市区町村	健診機関CD	健診機関名称	電話番号	住所	健診コース	子宮細胞診	マンモ	乳房エコー	ピロリ菌	ペブシノゲン	腹部エコー
館山市	5445	社会福祉法人太陽会 安房地域医療センター	0470-25-5120	山本1155	○	医	○	○	○	○	○
木更津市	0410	社会医療法人社団さつき会 かずさアカデミアクリニック	0438-52-0211	かずさ鎌足2-3-9	○	×	×	×	○	○	○
木更津市	9530	医療法人社団志成会ロイヤルクリニック	0438-25-6840	清見台3-6-5	○	医	○	○	○	○	○
松戸市	0373	医療法人社団誠高会 小金原健診クリニック	047-348-7201	小金3高橋ビル6F	○	医	○	○	○	○	○
松戸市	0378	医療法人社団誠馨会新東京クリニック	047-367-6670	根本473-1	○	医	○	○	○	×	×
松戸市	1986	明理会 新松戸中央総合病院	047-345-1111	新松戸1-380	○	医	○	○	×	×	○
松戸市	2571	医療法人徳洲会千葉西総合病院	047-384-8074	金ケ作107-1	○	医	○	○	×	×	○
松戸市	6243	清志会 山本病院	047-341-3191	小金きよしヶ丘2-7-10	○	×	×	×	※	※	○
野田市	9239	医療法人社団真療会野田病院	04-7128-1008	中里1554-1	○	医	○	○	○	※	○
茂原市	6153	医療法人社団 さわしん会 富士見クリニック	0475-20-2585	東郷2000	○	×	×	×	○	○	×
成田市	0404	鳳生会 成田病院	0476-22-1500	押畑896	○	×	×	×	○	○	×
佐倉市	0401	日産厚生会 佐倉厚生園病院	043-484-2164	鎌木町320	○	×	×	×	※	※	×
佐倉市	0402	聖隷福祉事業団 聖隷佐倉市民病院健診センター	043-486-0006	江原台2-36-2	○	医	○	○	○	×	○
東金市	6969	医療法人社団大喜会齊藤クリニック	0475-53-1110	台方2058-1	○	×	×	○	×	○	×
習志野市	2906	医療法人社団愛友会 津田沼中央総合病院	047-476-5134	谷津1-9-17	○	医	○	○	○	○	○
習志野市	5461	済生会千葉県済生会習志野病院	047-411-7316	泉町1-1-1	○	医	○	○	○	○	○
習志野市	7943	医療法人社団保健会メディカルスクエア奏の杜クリニック	047-406-5000	奏の杜2-1-1 奏の杜フォルテ2F	○	医	○	○	○	○	○
柏市	0394	医療法人社団協友会柏厚生総合病院	04-7144-8868	篠籠田617	○	医	○	○	○	○	○
柏市	1982	医療法人社団天宣会 柏健診クリニック	0120-15-4119	柏4-5-22	○	医	○	○	○	○	○
柏市	5462	社会医療法人社団蛍水会名戸ヶ谷病院	04-7166-6122	新柏2-1-1	○	×	×	○	※	※	○
柏市	6545	医療法人深町病院	04-7164-6618	柏4-10-11	○	×	×	×	×	×	×
柏市	8095	医療法人社団大晟会大和田ファミリークリニック予防医療センター	04-7141-7555	豊四季301-7	○	×	×	○	○	○	○
柏市	8739	メディカルリゾート柏の葉健診クリニック	0120-900-277	若柴178-4-2KOIL4F401	○	医	○	○	○	○	×
柏市	9554	医療法人社団筑三会千葉柏駅前胃と大腸肛門の内視鏡・日帰り手術クリニック健診プラザ	04-7148-3666	旭町1-1-2YK-7ビル1F・2F	○	医	○	○	○	※	○
勝浦市	1989	医療法人SHIODA塩田病院	0470-73-1221	出水1221	○	医	○	○	○	○	○
市原市	1813	医療法人芙蓉会 五井病院	0436-21-5521	五井5155	○	自	○	○	○	○	○
市原市	5466	医療法人社団慈協会 市原メディカルキュア	0436-61-0519	姉崎658	○	×	×	×	○	×	○
市原市	8896	医療法人社団ゆうあい会やりたクリニック	0436-20-8882	西広131	○	×	×	×	○	○	○
流山市	0374	医療法人財団東京勤労者医療会東葛病院	04-7128-9393	中102-1 東葛病院	○	医	○	○	○	○	○
流山市	1981	医療法人社団協友会千葉愛友会記念病院	04-7110-0858	鰯ヶ崎1-1	○	医	○	○	○	○	○
流山市	5467	曙会 流山中央病院	04-7154-5741	東初石2-132-2	○	×	×	×	○	○	○
八千代市	0391	セントマーガレット病院	047-485-5111	上高野450	○	医	○	○	○	○	○
八千代市	0392	医療法人思誠会 勝田台病院	047-482-3498	勝田622-2	○	医	○	×	○	○	×
八千代市	6673	医療法人社団永生会メディカルリゾート八千代健診クリニック	0120-01-8121	米本2167-8	○	医	○	○	○	○	×
我孫子市	1984	医療法人社団太公会我孫子東邦病院	04-7128-8127	柴崎122-1	○	医	○	×	○	○	○
鎌ヶ谷市	5471	医療法人徳洲会鎌ヶ谷総合病院	047-498-8125	初富929-6	○	医	○	×	○	○	○
君津市	0415	君津健康センター 君津診療所	0439-55-6811	君津1	○	医	○	○	○	○	○
君津市	5472	医療法人社団健恵生会酒井医院	0439-52-2166	南子安9-18-8	○	×	×	×	×	×	○
富津市	1817	医療法人社団三友会 三枝病院	0439-87-0650	青木1641	○	×	×	×	○	○	○
浦安市	0398	医療法人社団新虎の門会 新浦安虎の門クリニック	047-381-2088	日の出2-1-5	○	医	○	○	○	○	○

・記載内容は2026年4月時点の情報となります。今後、健診機関により掲載されている内容が変更となる場合があります。  
 ・最新の健診機関情報はパソコン・スマートフォン(URL: <https://www.kenpos.jp/>)でご確認いただけます。  
 ・受診に関する内容でご不明な点は直接健診機関へお問合わせください。

千葉県

# 健診機関リスト

○…実施可能  
 ×…実施不可  
 ※…実施可能(条件付)  
 医…医師採取  
 自…自己採取



健診コース オプション検査

※受診する健診コースにより、オプション検査で「○」と表示されていても受診出来ない場合があります。  
 ※予約の際は必ず「代行機関は(株)イーウェルです」とお伝えください。  
 ※健診機関へご予約後、(株)イーウェルへ受診券発行依頼を行ってください。

## 千葉県

市区町村	健診機関CD	健診機関名称	電話番号	住所	健診コース	子宮細胞診	マンモ	乳房エコー	ピロリ菌	ペブシノゲン	腹部エコー
浦安市	3330	浦安ファミリークリニック	047-710-0189	堀江2-30-8	○	×	×	×	○	○	○
浦安市	5476	東京ベイ・浦安市川医療センター	047-351-3101	当代高3-4-32	○	×	○	○	○	○	○
浦安市	6354	第2上田クリニック附属 上田クリニック検診センター	047-316-6006	猫実3-18-17	○	医	○	○	○	○	○
浦安市	6672	医療法人社団ちくま会 メディカルガーデン新浦安総合健診センター	047-709-3800	日の出1-1-25	○	医	○	○	※	○	○
浦安市	8010	医療法人社団禎心会浦安サンククリニック	0120-16-3929	北栄1-16-17原勝ビル4F・5F	○	×	×	×	○	○	○
袖ヶ浦市	1819	社会医療法人社団さつき会 袖ヶ浦さつき台病院	0438-38-6575	長浦駅前5-21	○	医	○	○	○	○	○
印西市	6540	医療法人社団雅厚生会 ラーバン健診センター	0476-85-7766	草深138	○	医	○	○	○	○	○
印西市	8041	医療法人社団雅厚生会 ラーバン駅前クリニック	0476-36-5196	中央北2-1-3サンクタス千葉ニュータウン中央1F	○	×	×	○	○	○	○
印西市	9560	医療法人平成博愛会印西総合病院	0476-33-3533	牧の台1-1-1	○	医	○	○	○	○	○
白井市	2759	医療法人社団聖仁会 白井聖仁会病院	047-491-7596	笹塚3-25-2	○	医	○	○	○	○	○
富里市	0403	医療法人社団樹々会日吉台病院	0476-92-1111	日吉台1-6-2	○	×	×	×	×	×	○
富里市	9290	医療法人徳洲会 成田富里徳洲会病院	0476-85-5313	日吉台1-1-1	○	医	○	○	※	※	○
香取市	9236	医療法人社団英正会小見川ひまわりクリニック	0478-83-8070	分郷32-1	○	×	×	×	○	○	○
印旛郡酒々井町	9331	医療法人社団千葉光徳会千葉しすい病院	043-481-8140	上岩橋1160-2	○	医	○	○	※	※	○
印旛郡栄町	1994	医療法人社団育誠會北総栄病院	0476-95-7788	安食2421	○	自	○	○	○	○	○

## 東京都

千代田区	0417	医療法人社団丸の内クリニック	03-5223-8822	丸の内1-6-2新丸の内センタービルディング4F	○	医	○	○	○	※	○
千代田区	0421	一般財団法人健康医学協会霞が関ビル診療所	03-3239-0017	霞が関3-2-5霞が関ビル3F	○	医	○	○	○	○	○
千代田区	0423	医療法人社団裕健会 神田クリニック健康管理センター	03-3252-0763	内神田2-4-1 神田メディカルビル5F	○	医	○	○	○	○	○
千代田区	0425	医療法人財団小畑会 浜田病院総合健診センター	03-5280-1080	神田駿河台2-5-1	○	医	○	○	○	○	○
千代田区	0428	茂恵会 半蔵門病院	03-3239-3355	麹町1-10	○	医	×	○	○	○	○
千代田区	0429	一般財団法人健康医学協会東都クリニック	03-3239-0302	紀尾井町4-1ホテルニューオータニガーデンタワー2F	○	医	○	○	○	○	○
千代田区	0430	医療法人社団 こころとからだの元氣プラザ	03-5210-6645	神田神保町1-105神保町三井ビルディング(1F及び2F)	○	医	○	○	※	※	×
千代田区	2768	医療法人社団友好会 秋葉原メディカルクリニック	03-3280-5877	外神田1-16-9朝風二号館ビル6F	○	医	○	○	○	○	○
千代田区	2895	公益財団法人佐々木研究所附属杏雲堂病院	0120-132-051	神田駿河台1-8	○	医	○	○	×	×	○
千代田区	5483	大手町内科胃腸クリニック	03-3287-3330	大手町1-5-1大手町ファーストスクエアウエスト1F	○	×	×	×	○	○	○
千代田区	5487	医療法人社団榊原厚生会 榊原サピアタワークリニック	03-5288-0610	丸の内1-7-12サピアタワー7F	○	医	○	○	×	×	×
千代田区	5489	福音医療会 神田キリスト教診療所	03-5283-8119	神田美土代町7-4東英美士代ビル	○	×	×	×	○	○	○
千代田区	5490	九段クリニック	03-3222-0094	九段北1-9-5	○	医	○	○	○	○	○
千代田区	5491	公益財団法人結核予防会総合健診推進センター	03-3292-9244	神田三崎町1-3-12水道橋ビル	○	医	○	○	○	○	○
千代田区	6621	医療法人財団健貢会東京クリニック	03-3516-7187	大手町2-2-1新大手町ビル	○	医	○	○	○	○	○
千代田区	6795	医療法人社団雄治会 小川町メディカルクリニック	03-5848-4355	神田小川町2-12進興ビル地下1F	○	医	○	○	○	○	○
千代田区	7074	HDCアトラスクリニック	03-3234-6911	一番町5-3アトラスビル1F	○	×	×	×	×	×	○
千代田区	7868	医療法人財団同仁記念会明和病院	03-3251-0271	神田須田町1-18明和病院3F	○	×	×	×	×	×	○
千代田区	8644	医療法人社団友好会秋葉原メディカルクリニックアネックス	03-3280-5877	神田練馬町68ムラタヤビル4F	○	×	×	×	○	○	○
千代田区	8804	医療法人社団ウイリング鉄鋼ビル丸の内クリニック	03-6212-3888	丸の内1-8-2鉄鋼ビルディングB1F	○	医	○	○	○	○	○
千代田区	9365	医療法人社団MYメディカルMYメディカルクリニック大手町	03-6712-7487	大手町2-3-1大手町プレイスB2	○	医	○	○	○	○	○
千代田区	9432	医療法人財団京映会大手町あおぞら健診クリニック	03-6262-6763	大手町2-1-1大手町野村ビルB1F	○	医	○	○	○	○	○
千代田区	9499	医療法人社団山岡クリニック	03-3264-5160	麹町4-3富士ビル2F	○	×	×	×	○	○	×
千代田区	9513	医療法人社団ウイリングヘルスケアクリニック秋葉原	03-3525-7315	外神田1-17-6アトレ秋葉原1店5F	○	医	×	○	○	○	○

# 健診機関リスト

○…実施可能  
×…実施不可  
※…実施可能(条件付)  
医…医師採取  
自…自己採取



健診コース	オプション検査				
	子宮細胞診	マンモ	乳房エコー	ピロリ菌	ペプシノゲン
一般A1	○	○	○	○	○

※受診する健診コースにより、オプション検査で「○」と表示されていても受診出来ない場合があります。  
※予約の際は必ず「代行機関は(株)イーウェルです」とお伝えください。  
※健診機関へご予約後、(株)イーウェルへ受診券発行依頼を行ってください。

## 東京都

市区町村	健診機関CD	健診機関名称	電話番号	住所	健診コース	子宮細胞診	マンモ	乳房エコー	ピロリ菌	ペプシノゲン	腹部エコー
中央区	0431	医療法人社団墨水会 浜町センタービルクリニック	03-3664-2767	日本橋浜町2-31-1 浜町センタービル7F	○	医	○	○	○	○	○
中央区	0433	医療法人社団兜中央会 中島クリニック	03-3669-0287	日本橋兜町8-8	○	医	○	○	○	○	○
中央区	0436	医療法人財団湖聖会銀座医院健康管理センター	03-3541-3340	銀座4-12-15 歌舞伎座タワー16F	○	医	○	○	○	○	○
中央区	0439	医療法人社団神和会 銀座富士クリニック	03-3542-8371	銀座4-11-2丸正ビル2F	○	医	○	○	○	○	○
中央区	1624	医療法人社団健松会新赤坂クリニック銀座	03-5770-1250	銀座3-9-7トレランス銀座ビルディング5F	○	医	○	○	○	○	○
中央区	1630	医療法人社団進興会東京ダイヤビルクリニック	03-5408-8181	新川1-28-25東京ダイヤビルディング3号館1F	○	医	○	○	○	○	○
中央区	5497	一般財団法人近畿健康管理センターKKCウエルネス東京日本橋健診クリニック	03-5500-6776	日本橋箱崎町5-14アルゴ日本橋ビル1F	○	医	○	○	○	○	○
中央区	5498	医療法人社団中央みなと会三井タワークリニック	03-3510-9945	日本橋室町2-1-1 日本橋三井タワー5F	○	医	○	○	○	○	○
中央区	5503	公益財団法人早期胃癌検診協会	03-3668-6806	日本橋茅場町2-6-12	○	医	○	○	○	※	○
中央区	5504	医療法人社団東京ハート会 日本橋ハートクリニック	03-3244-4810	日本橋本石町3-2-12社労士ビル2F	○	医	○	○	○	○	○
中央区	5505	医療法人社団KYG医療会 ライフサイエンス健診クリニック	03-5652-0808	日本橋堀留町2-6-6ライフサイエンスビル2・3F	○	自	×	○	○	○	○
中央区	5506	医療法人社団中央みなと会 中央みなとクリニック	03-3547-1395	明石町8-1 聖路加タワー2F	○	医	○	○	○	×	○
中央区	5509	一般財団法人日本健康開発財団 東京・八重洲総合健診センター	03-3274-2861	八重洲1-5-20東京建物八重洲さくら通りビル7F	○	医	○	○	○	○	×
中央区	6468	医療法人社団医成会みらいメディカルクリニック銀座	03-3572-4898	銀座5-9-15銀座清月堂ビル4F	○	×	×	×	○	×	○
中央区	6622	医療法人社団春令会築地クリニック	03-3549-6661	築地6-25-10築地センタービル2・3F	○	医	×	○	○	○	○
中央区	7886	一般社団法人健陽会勝どきピュータワーククリニック	03-5859-4033	勝どき1-8-1-215勝どきピュータワーク	○	医	○	○	○	○	○
中央区	8891	医療法人社団進興会浜町公園クリニック	03-5408-8181	日本橋浜町2-42-10紙商健保会館4F	○	医	○	○	○	○	○
中央区	9063	総合健診センターヘルチェック日本橋センター	0570-012-489	日本橋1-3-13東京建物日本橋ビル7F	○	医	○	○	○	○	○
中央区	9078	医療法人厚生会 マイヘルスクリニック神田院	0120-260-709	日本橋室町4-1-6クアトロ室町ビル7F	○	医	○	○	○	○	○
中央区	9320	医療法人社団明日望 東京アスポクリニック	03-6665-0518	京橋2-2-1京橋エドグラン24F	○	医	○	○	○	○	○
中央区	9552	医療法人光希会銀座高沢内科	03-3541-6573	銀座8-12-5峯田ビル3F	○	×	×	×	○	○	×
中央区	9593	医療法人社団MYメディカルMYメディカルクリニック東京駅八重洲	03-6712-7487	京橋1-1-1八重洲ダイビル2F	○	医	○	○	○	○	○
港区	0437	銀座ベレアー・ジュリニックKOMATSU健診センター	03-5568-7088	新橋2-19-4新橋SNTビル 2F	○	×	×	×	○	○	○
港区	0442	医療法人社団進興会 セラヴィ新橋クリニック	03-5408-8181	新橋4-3-1新虎安田ビル3F・4F	○	医	○	○	○	○	○
港区	0443	医療法人財団南葛勤医協 芝健診センター	03-3431-7491	新橋6-19-21	○	医	○	○	○	○	○
港区	0445	医療法人社団ケイセイ会 パークサイドクリニック	0120-001-505	芝公園2-6-8日本女子会館2F	○	医	○	○	○	○	○
港区	0448	医療法人社団健松会新赤坂クリニック青山	03-5770-1250	南青山2-2-3ヒューリック青山外苑東通ビル2F	○	医	○	○	○	○	○
港区	0455	東京港診療所	03-3451-4620	海岸3-9-5	○	×	×	×	○	○	○
港区	0457	ライフ・プランニング・センター日野原記念クリニック	03-6277-2970	高輪4-10-8京急第7ビル2F	○	医	○	○	○	○	○
港区	1628	医療法人社団東京桜十字城山ガーデン桜十字クリニック	0570-07-5050	虎ノ門4-3-1城山トラストタワー3F	○	医	○	○	○	○	○
港区	2873	医療法人社団同友会 品川クリニック	03-6718-2816	港南2-16-3品川グランドセントラルタワー1F	○	医	×	○	○	○	○
港区	2949	医療法人社団赤坂記念小澁会 メディカルスクエア赤坂	03-3585-0365	赤坂2-17-22赤坂トラストタワー2F	○	医	○	○	○	○	○
港区	5511	公益財団法人日産厚生会診療所	03-3504-1643	西新橋1-2-9日比谷セントラルビル2F	○	自	×	○	○	○	○
港区	5513	独立行政法人地域医療機能推進機構東京高輪病院	03-3443-9555	高輪3-10-11	○	医	○	○	※	※	○
港区	5516	医療法人社団大星会 大星クリニック	03-6426-5933	赤坂2-9-11オリックス赤坂2丁目ビルB1	○	医	※	※	○	○	○
港区	5520	一般財団法人船員保険会品川シーズンテラス健診クリニック	03-3452-3382	港南1-2-70品川シーズンテラス5F	○	医	○	○	○	○	○
港区	5522	医療法人社団慶朋会三田国際ビルクリニック	03-3454-8614	三田1-4-28三田国際ビル3F	○	医	×	○	○	○	○
港区	5524	鈴木胃腸消化器クリニック健診センター	03-3455-6188	芝5-27-1三田SSビル	○	医	×	○	○	○	○
港区	6115	医療法人社団東京桜十字泉ガーデン桜十字クリニック(旧:泉ガーデンクリニック)	0570-07-5050	六本木1-6-3泉ガーデンウィングB1	○	自	×	○	○	○	○
港区	6410	一般財団法人産業医学研究財団 アークヒルズクリニック	03-3505-5373	赤坂1-12-32アーク森ビル3F	○	医	○	○	○	○	○

・記載内容は2026年4月時点の情報となります。今後、健診機関により掲載されている内容が変更となる場合があります。  
・最新の健診機関情報はパソコン・スマートフォン(URL: <https://www.kenpos.jp/>)でご確認いただけます。  
・受診に関する内容でご不明な点は直接健診機関へお問合わせください。

東京都

# 健診機関リスト

○…実施可能  
×…実施不可

※…実施可能  
(条件付)

医…医師採取  
自…自己採取



市区町村	健診機関CD	健診機関名称	電話番号	住所	健診コース	オプション検査					
					一般A1	子宮細胞診	マンモ	乳房エコー	ピロリ菌	ペプシノゲン	腹部エコー
港区	6526	一般財団法人 健康予防医学財団 みなと健診クリニック	03-5781-5020	港南2-5-3オリックス品川ビル2F	○	医	○	○	○	○	○
港区	6726	汐留ガーデンクリニック	03-5537-8080	東新橋1-8-2カレッタ汐留B1	○	医	○	○	○	○	○
港区	7111	医療法人社団神州日比谷公園健診クリニック	03-3595-0781	新橋1-18-1航空会館4F	○	医	○	○	○	○	○
港区	7373	医療法人社団佳有会 品川イーストクリニック	03-5783-5522	港南2-15-2品川インターシティB棟2F	○	自	×	○	○	○	○
港区	7885	医療法人社団生栄会浜松町メディカルクリニック	03-6809-2152	芝大門2-3-11芝清水ビル1F	○	自	×	×	○	○	○
港区	7980	一般社団法人白兔会芝浦健診クリニック	03-5765-7171	芝浦3-18-17東京港健保会館3F	○	自	×	○	○	○	○
港区	8317	医療法人社団東京桜十字赤坂桜十字クリニック	0570-07-5050	赤坂3-21-13キーストーン赤坂ビル2F	○	医	○	○	○	○	○
港区	9317	一般財団法人秀令会MEP南青山	03-6384-5760	南青山1-3-3パークアクシス青山1丁目タワーN棟5F	○	医	○	○	○	※	○
港区	9367	医療法人社団シャローム会TOKYOウェルネスクリニック神谷町	03-6432-0546	虎ノ門4-1-1神谷町トラストタワー2F	○	医	○	○	○	○	○
港区	9465	医療法人社団MYメディカルMYメディカルクリニック田町三田	03-6712-7487	芝5-33-11田町タワー4F	○	医	○	○	○	○	○
港区	9477	医療法人社団東京桜十字虎ノ門ヒルズ桜十字クリニック	0570-07-5050	虎ノ門2-6-3虎ノ門ヒルズステーションタワー5F	○	医	○	○	○	○	○
港区	9520	芝浦クリニック	03-5765-5264	芝浦3-16-1中野興産ビル1F	○	×	×	×	○	○	○
港区	9547	医療法人社団裕健会みなとクリニック	03-3252-0506	芝4-8-2高松コンストラクショングループ東京本社3F	○	自	×	○	○	※	○
港区	9625	医療法人社団東京桜十字六本木ヒルズ桜十字クリニック	0570-07-5050	六本木6-10-1六本木ヒルズ森タワー6F	○	医	○	○	○	○	○
新宿区	0548	医療法人社団敬昭会 芙蓉診療所 成人病医学センター	03-3350-6731	新宿5-14-5	○	医	○	○	○	○	○
新宿区	0550	総合健診センターヘルチェック新宿西口センター	0570-012-489	西新宿3-2-4JRE西新宿テラス7F・8F	○	医	○	○	○	○	○
新宿区	0555	医療法人社団成山会楠樹記念クリニック	03-3344-6666	西新宿2-6-1新宿住友ビル3F	○	医	○	○	○	×	○
新宿区	0556	新宿三井ビルクリニック	03-3344-3300	西新宿2-1-1新宿三井ビル4F	○	医	○	○	○	○	○
新宿区	0558	医療法人社団榊原厚生会 新宿NSビルクリニック	03-3343-3511	西新宿2-4-1新宿NSビル4F	○	医	○	○	○	○	○
新宿区	0568	JCHO 東京山手メディカルセンター(旧:社会保険中央総合病院)	03-5925-6005	百人町3-22-1	○	医	○	○	×	○	○
新宿区	5526	医療法人社団尚高会 西新宿きさらぎクリニック	03-3344-0529	西新宿6-6-2新宿国際ビルディング1F	○	×	×	×	○	○	○
新宿区	5534	医療法人社団 順正会 ヒロオカクリニック 健診センター	0570-002-666	新宿2-5-12フォーキャスト新宿アヴェニュー3F	○	医	○	○	○	○	○
新宿区	6395	医療法人社団慶潤会 新都心十二社クリニック	03-3377-3033	西新宿5-5-1-203ザ・パークハウス西新宿タワー60	○	×	×	×	×	○	×
新宿区	6954	医療法人社団あさひ会 西早稲田クリニック	03-3232-6465	西早稲田2-21-16園生楼高田馬場ビル2F	○	医	○	○	○	○	○
新宿区	7035	御苑前クリニック	03-3357-2276	新宿2-1-11御苑スカイビル2F	○	医	○	○	○	○	○
新宿区	7106	総合健診センターヘルチェックレディース新宿	0570-012-489	西新宿2-7-1新宿第一生命ビルディング26F	○	医	○	○	○	○	○
新宿区	7201	社会福祉法人聖母会聖母病院	03-3951-1129	中落合2-5-1	○	医	○	○	×	×	×
新宿区	7548	医療法人社団慶潤会 KDDIビルクリニック	03-6386-0123	西新宿2-3-2KDDIビル1F	○	×	×	×	※	○	○
新宿区	8985	医療法人財団綜友会新宿ファーストタワークリニック	03-6383-4055	西新宿5-1-1住友不動産新宿ファーストタワー4F	○	医	○	○	○	○	○
新宿区	8989	帝京大学医学部附属新宿クリニック	03-6274-8871	新宿4-1-6JR新宿ミライナタワー7F	○	医	○	○	○	○	○
新宿区	9073	医療法人社団東京桜十字新宿桜十字クリニック	0570-07-5050	西新宿7-10-10-GUARD SHINJUKU 5F	○	医	○	○	○	○	○
新宿区	9313	医療法人社団東信会新宿スカイビル健診テラス	03-5990-2944	新宿4-4-1第1スカイビル5F	○	医	○	○	○	○	○
新宿区	9388	eHealthclinic新宿院	03-5315-0514	新宿2-6-4新宿通東洋ビル3F	○	医	○	○	※	※	○
新宿区	9514	医療法人社団MYメディカルMYメディカルクリニック新宿	03-6712-7487	西新宿1-26-2新宿野村ビル5F	○	医	○	○	○	○	○
文京区	0459	一般財団法人近藤記念医学財団富坂診療所	03-3814-2661	本郷1-33-9ドンキホーテ後楽園ビル3F	○	医	○	○	○	○	○
文京区	0460	医療法人社団同友会 春日クリニック	03-3816-5840	小石川1-12-16小石川ITGビル	○	医	○	○	○	○	○
文京区	8064	東京保健生活協同組合東京健生病院	03-3944-6116	大塚4-3-8	○	×	×	○	○	○	○
台東区	2827	医療法人社団せいおう会 鷺谷健診センター	03-3873-9161	根岸2-19-19	○	医	○	○	○	○	○
台東区	5544	一般社団法人オリエントル労働衛生協会東京支部 オリエントル上野健診センター	03-5816-0720	上野1-20-11ヒューリック上野広小路ビルB1F	○	医	○	○	○	○	○
台東区	5545	医療法人社団康裕会浅草クリニック	03-3876-3600	浅草4-11-6	○	医	○	○	○	○	○

東京都

※受診する健診コースにより、オプション検査で「○」と表示されていても受診出来ない場合があります。  
 ※予約の際は必ず「代行機関は(株)イーウェルです」とお伝えください。  
 ※健診機関へご予約後、(株)イーウェルへ受診券発行依頼を行ってください。

# 健診機関リスト

○…実施可能  
 ×…実施不可  
 ※…実施可能(条件付)  
 医…医師採取  
 自…自己採取



健診コース	オプション検査					
一般A1	子宮細胞診	マンモ	乳房エコー	ピロリ菌	ペブシノゲン	腹部エコー

※受診する健診コースにより、オプション検査で「○」と表示されていても受診出来ない場合があります。  
 ※予約の際は必ず「代行機関は(株)イーウェルです」とお伝えください。  
 ※健診機関へご予約後、(株)イーウェルへ受診券発行依頼を行ってください。

## 東京都

市区町村	健診機関CD	健診機関名称	電話番号	住所	健診コース	子宮細胞診	マンモ	乳房エコー	ピロリ菌	ペブシノゲン	腹部エコー
台東区	6688	公益財団法人ライフ・エクステンション研究所附属 永寿総合健診・予防医療センター	03-3833-7351	東上野3-3-3-2F	○	医	○	○	○	※	○
台東区	8537	医療法人社団哺育会 浅草病院	03-6892-2525	今戸2-26-15	○	医	○	○	○	○	○
台東区	9141	一般社団法人医の森医の森クリニック浅草橋健診センター	03-5809-3601	浅草橋1-30-9ヒューリック浅草橋江戸通4F	○	医	○	○	○	○	○
台東区	9169	医療法人社団東京桜十字上野御徒町桜十字クリニック	0570-07-5050	上野3-21-5BINO御徒町5F	○	医	○	○	○	○	○
台東区	9348	医療法人社団ルーチェ会Bene浅草健診クリニック	03-6802-7864	花川戸1-4-1 浅草EKIMISE7F	○	医	○	○	○	○	○
墨田区	5546	社会福祉法人同愛記念病院財団同愛記念病院	0570-200-678	横網2-1-11	○	医	○	×	×	×	×
墨田区	5549	社会福祉法人賛育会 賛育会病院	03-3622-9190	太平3-20-2	○	医	○	○	○	○	○
墨田区	6304	医療法人社団三恵寿会 3Sメディカルクリニック	03-5624-5325	江東橋2-19-7JR東日本不動産錦糸町ビル15F	○	医	○	○	○	○	○
墨田区	8372	医療法人社団松田内科医院	03-3611-1663	東向島6-62-10-1F	○	×	×	×	※	※	×
墨田区	9055	錦糸町しんえいクリニック	03-6659-2267	江東橋1-16-2チョーギンビル7F	○	医	○	○	○	○	○
江東区	0475	医療法人社団真應会 東京イースト21クリニック	03-5632-6037	東陽6-3-2-202A東京イースト21内 タワー棟2F	○	医	×	○	○	○	○
江東区	0477	医療法人彩新会 台場健康管理センター	03-3713-5800	青海2-5-10テレコムセンタービル西3F	○	自	×	○	○	○	○
江東区	0478	東京城東病院	03-3637-0945	亀戸9-13-1	○	医	○	○	※	※	○
江東区	2764	社会医療法人社団順江会 江東病院	03-3685-2281	大島6-8-5	○	医	○	○	○	○	○
江東区	2952	東西線メディカルクリニック	03-3643-0077	門前仲町1-4-8プラザ門前仲町9F	○	医	○	○	○	○	○
江東区	5552	医療法人財団 三友会 深川ギャザリアクリニック	03-5653-3501	木場1-5-9深川ギャザリアLEGARE棟4F	○	医	○	○	○	○	○
江東区	6624	一般財団法人日本予防医学協会ウェルビーイング毛利	03-3635-5711	毛利1-19-10江間忠錦糸町ビル5F	○	医	○	○	○	○	○
江東区	7870	医療法人社団愛育会協和メディカルクリニック	03-3648-4166	北砂2-15-40	○	医	○	○	○	○	○
江東区	7893	医療法人社団同友会 深川クリニック	03-6860-0017	三好2-15-10	○	医	×	○	○	○	○
江東区	8504	昭和医科大学豊洲クリニック予防医学センター	03-3531-9701	豊洲5-5-1 豊洲シエルタワー3F	○	医	○	○	○	○	○
品川区	0481	公益財団法人河野臨床医学研究所附属北品川クリニック	03-6433-3273	北品川1-28-15	○	医	○	○	○	○	○
品川区	0482	社会医療法人社団東京巨樹の会東京品川病院(旧:東芝病院総合健診センター)	03-3761-4260	東大井6-3-22	○	医	○	○	○	×	○
品川区	0483	医療法人社団仁生堂 大村病院	03-3773-0102	大井3-27-11	○	×	×	×	○	○	○
品川区	0487	医療法人社団友好会 目黒メディカルクリニック	03-3280-5877	東五反田5-22-33TK池田山ビル4F	○	医	○	○	○	○	○
品川区	0488	医療法人社団進興会 進興クリニック	03-5408-8181	大崎2-1-1ThinkPark Tower 3F	○	医	○	○	○	○	○
品川区	5558	ケイ・メディカルオフィスKMO五反田健診クリニック	03-3494-2491	東五反田5-28-9五反田第3花谷ビル7F	○	自	×	○	○	○	○
品川区	6183	一般財団法人全日本労働福祉協会 ぜんにほん健診クリニック大森ベルポート	03-6426-6037	南大井6-26-3大森ベルポートD館2F	○	医	○	○	○	○	○
品川区	7944	医療法人社団進興会 オーバルコート健診クリニック	03-5408-8181	東五反田2-17-1オーバルコート大崎マークウエスト14F	○	医	○	○	○	○	○
品川区	8343	医療法人社団進興会進興クリニックアネックス	03-5408-8181	大崎1-6-1TOC大崎ビル1F	○	医	○	○	○	○	○
品川区	8950	社会医療法人財団仁医会牧田総合病院健診プラザOmori	03-6428-7489	南大井6-28-12HURIC大森ビル7F・8F	○	医	○	○	○	○	○
品川区	9633	社会医療法人財団仁医会ミラベル健診プラザ大井町	03-6428-7489	広町2-1-21OIMACHI TRACKS BUSINESS TOWER5F	○	医	○	○	○	○	○
目黒区	0536	医療法人社団アルコ会 アルコクリニック	03-5434-8181	下目黒1-8-1アルコタワー12F	○	医	○	○	○	○	○
目黒区	9307	T's clinic	03-3760-0055	五本木1-11-2	○	×	×	×	×	×	○
目黒区	9565	けやき脳神経リハビリクリニック	03-5747-9280	下目黒2-14-13下目黒HAPPYビル1-3F	○	×	×	×	×	×	×
大田区	0489	社会医療法人財団城南福祉医療協会大田病院附属大森中診療所	03-3762-8439	大森中1-22-2	○	医	○	○	○	○	○
大田区	0490	社会医療法人財団仁医会 牧田総合病院 人間ドック健診センター	03-6428-7489	西蒲田8-20-1	○	医	○	○	○	○	○
大田区	0492	医療法人社団松英会	03-3773-6773	中馬込1-5-8	○	医	○	○	○	○	○
大田区	0497	医療法人社団松和会 池上総合病院	0120-70-6081	池上6-1-19	○	医	○	×	○	○	×
大田区	5564	ゆうレディースクリニック池上	03-3753-2293	池上3-40-3パラッショ池上1F	○	医	○	○	○	○	○
大田区	6409	東海渡井クリニック	03-5492-2711	東海3-2-1 大田市場事務棟2F	○	自	×	×	○	○	○

東京都

・記載内容は2026年4月時点の情報となります。今後、健診機関により掲載されている内容が変更となる場合があります。  
 ・最新の健診機関情報はパソコン・スマートフォン(URL:https://www.kenpos.jp/)でご確認いただけます。  
 ・受診に関する内容でご不明な点は直接健診機関へお問合わせください。

# 健診機関リスト

○…実施可能    \*…実施可能(条件付)    医…医師採取  
 ×…実施不可    自…自己採取



健診コース	オプション検査				
	子宮細胞診	マンモ	乳房エコー	ピロリ菌	ペブシノゲン
一般A1	○	×	×	×	×

※受診する健診コースにより、オプション検査で「○」と表示されていても受診出来ない場合があります。  
 ※予約の際は必ず「代行機関は(株)イーウェルです」とお伝えください。  
 ※健診機関へご予約後、(株)イーウェルへ受診券発行依頼を行ってください。

## 東京都

東京都

市区町村	健診機関CD	健診機関名称	電話番号	住所	健診コース	子宮細胞診	マンモ	乳房エコー	ピロリ菌	ペブシノゲン	腹部エコー
大田区	8066	医療法人財団中島記念会大森山王病院	03-3775-7711	山王3-9-6	○	×	×	×	×	×	○
大田区	9302	医療法人社団京浜会京浜病院	03-3744-6726	大森南1-14-13	○	医	○	○	○	○	○
大田区	9571	久が原エキマエ内科クリニック	03-3758-8755	東嶺町30-12ウエルシア薬局2F	○	×	×	×	×	※	○
大田区	9572	夫婦坂クリニック	03-6421-8755	上池台4-21-7ウエルシア薬局2F	○	×	×	×	×	※	×
世田谷区	0537	一般財団法人平和協会駒沢診療所 駒沢健康管理センター	03-3424-8562	上馬4-5-8	○	医	○	○	○	○	○
世田谷区	0538	医療法人社団さくら会世田谷中央病院	03-3420-7111	世田谷1-32-18	○	×	○	○	○	○	○
世田谷区	0540	社会福祉法人東京有隣会有隣病院	03-3482-3611	船橋2-15-38	○	×	×	×	○	○	○
世田谷区	0542	公益財団法人日産厚生会玉川クリニック	03-6431-0221	玉川3-15-17	○	医	○	○	○	○	○
世田谷区	0544	医療法人社団ブラタナス 桜新町アーバンクリニック	03-3429-1192	新町3-21-1さくらウエルガーデン2F	○	×	×	×	×	※	※
世田谷区	5571	鈴木内科循環器科	03-3412-0072	三軒茶屋1-39-5メゾン・デ・スタチュ202	○	×	×	×	○	○	○
世田谷区	6727	医療法人社団 幸野メディカルクリニック	03-3483-8976	祖師谷1-11-12瑞穂ビル2F	○	医	○	○	○	○	○
世田谷区	7543	医療法人社団ブラタナス用賀アーバンクリニック	03-5717-6331	用賀2-41-17用賀2丁目ビル1F・2F	○	×	×	×	○	○	○
世田谷区	8284	医療法人社団For the patients 二子玉川ライズひろ内科クリニック	03-5797-9861	玉川1-15-6二子玉川ライズプラザモジュール204	○	×	×	×	○	○	○
世田谷区	9606	医療法人社団秀侑会しもたかいドクタークリニック	03-6379-3677	赤堤5-30-15しもたかいドメディカルタウン1F	○	医	○	○	○	○	○
渋谷区	0523	医療法人社団ウイリング渋谷ウエストヒルズクリニック	03-5459-4015	道玄坂1-12-1渋谷マークシティウエスト11F	○	医	×	○	○	○	○
渋谷区	0526	医療法人財団東京勤労者医療会 代々木病院健診課	03-3478-7038	千駄ヶ谷1-30-7	○	医	○	○	○	○	○
渋谷区	0527	医療法人社団鳳凰会 フェニックスメディカルクリニック	0120-063-063	千駄ヶ谷3-41-6	○	医	○	○	×	×	×
渋谷区	0528	久野マインズタワークリニック	0120-71-5907	代々木2-1-1新宿マインズタワー2F	○	医	○	×	○	○	○
渋谷区	1629	医療法人社団東京桜十字恵比寿ガーデンプレイス桜十字クリニック(旧:恵比寿ガーデンプレイスクリニック)	0570-07-5050	恵比寿4-20-3恵比寿ガーデンプレイスタワー3F	○	医	○	○	○	○	○
渋谷区	6298	クロス病院 健診センター	03-3376-6450	幡ヶ谷2-18-20クロス病院内3F	○	医	○	○	○	○	○
渋谷区	7068	一般財団法人日本健康増進財団恵比寿ハートビル診療所(恵比寿健診センター)	03-5420-8015	恵比寿1-24-4	○	医	○	○	○	○	○
渋谷区	7107	医療法人社団バリュメディカル バリュHRビルクリニック	0570-075-710	千駄ヶ谷5-25-5バリュHR代々木ビル1F	○	医	○	○	○	○	○
渋谷区	8737	医療法人社団MYメディカルMYメディカルクリニック渋谷	03-6712-7487	宇田川町20-17NMF渋谷公園通りビル4F5F	○	医	○	○	○	○	○
渋谷区	9053	医療法人社団東京桜十字恵比寿桜十字クリニック	0570-07-5050	東3-9-19VORT恵比寿maxim B1F	○	医	○	○	○	○	○
渋谷区	9362	医療法人社団東京桜十字渋谷サクラステージ桜十字クリニック(旧:桜十字ウイメンズクリニック渋谷)	0570-07-5050	桜丘町3-2渋谷サクラステージ SAKURAタワー14F	○	医	○	○	○	○	○
渋谷区	9507	総合健診センターヘルチェック渋谷アクシュ	0570-012-489	渋谷2-17-1渋谷アクシュ4F	○	医	○	○	○	○	○
渋谷区	9556	一般財団法人全日本労働福祉協会ぜんにほん健診クリニック新宿南口	03-6426-6037	代々木2-5-4榎原記念ビルディング6F	○	医	○	○	○	○	○
渋谷区	9583	医療法人社団秀侑会さざづかホームドクタークリニック	03-6258-4001	笹塚1-58-8京王不動産笹塚ビル2F	○	医	○	○	○	○	○
渋谷区	9630	一般財団法人産業保健研究財団聖仁会診療所	03-6277-5076	道玄坂1-16-10渋谷DTビルB1F	○	医	○	○	○	○	○
中野区	0561	東京医療生活協同組合 新渡戸記念中野総合病院	03-3382-1231	中央4-59-16	○	医	○	○	○	○	○
中野区	0563	医療法人社団徳静会 横島病院	03-3389-2531	新井1-38-6	○	×	○	○	○	○	○
中野区	5578	医療法人社団省賢会古藤クリニック	03-3229-6582	中野2-13-23岡デンタルビル2F	○	自	×	○	○	○	○
中野区	6408	社会医療法人社団健友会中野共立病院附属健診センター	03-3386-9106	中野5-45-4	○	医	○	○	○	○	○
中野区	8742	医療法人財団健貢会総合東京病院	03-3387-5462	江古田3-15-2	○	医	○	○	○	○	○
中野区	9529	中野リウマチ膠原病クリニック	03-3380-8585	中野2-24-11ナカノサウステラオフィス棟5F	○	×	×	×	×	×	○
杉並区	0566	城西病院 健診センター	03-3390-6910	上荻2-42-11城西病院6F	○	医	○	○	○	○	○
杉並区	0567	一般財団法人日本健診財団診療所杉並健診プラザ	03-4586-5555	高井戸東2-3-14	○	医	○	○	○	○	○
杉並区	2874	医療法人財団アドベンチスト会 東京衛生アドベンチスト病院	0570-02-8079	天沼3-17-3	○	医	○	○	○	○	○
杉並区	5508	杏林大学医学部付属杉並病院予防医学センター	03-5340-5102	和田2-25-1	○	医	○	○	○	○	○
杉並区	5580	社会医療法人河北医療財団河北総合病院健診メディカルサロン	03-5356-7575	阿佐谷北1-6-1河北総合病院9F	○	医	○	○	○	○	○

# 健診機関リスト

○…実施可能  
 ×…実施不可  
 ※…実施可能(条件付)  
 医…医師採取  
 自…自己採取



健診コース	オプション検査					
一般A1	子宮細胞診	マンモ	乳房エコー	ピロリ菌	ペプシノゲン	腹部エコー

※受診する健診コースにより、オプション検査で「○」と表示されていても受診出来ない場合があります。  
 ※予約の際は必ず「代行機関は(株)イーウェルです」とお伝えください。  
 ※健診機関へご予約後、(株)イーウェルへ受診券発行依頼を行ってください。

## 東京都

市区町村	健診機関CD	健診機関名称	電話番号	住所	健診コース	子宮細胞診	マンモ	乳房エコー	ピロリ菌	ペプシノゲン	腹部エコー
杉並区	5581	医療法人財団 荻窪病院	03-3399-1102	今川3-1-24	○	医○	○	○	○	×	○
杉並区	6391	医療法人社団哺育会杉並リハビリテーション病院	03-3396-3181	西荻北2-5-5	○	×	×	×	×	×	○
杉並区	7450	浜田山病院	03-3311-1195	浜田山4-1-8	○	×	×	×	○	○	○
杉並区	8472	医療法人社団清吉会 すずらんクリニック	03-3392-3981	荻窪5-13-9	○	医×	×	×	×	×	×
杉並区	8882	医療法人社団はなぶさ会しんえい内科健診クリニック	03-6383-1873	高円寺南4-6-7アンフィニビル3F	○	医○	○	○	○	○	○
杉並区	9197	社会福祉法人浴風会浴風会病院	03-3332-6511	高井戸西1-12-1	○	×	×	×	×	×	×
豊島区	0501	医療法人社団晴博会 あんこうメディカルクリニック	03-3971-9941	西池袋1-17-10エキニア池袋7F	○	医×	○	※	※	○	○
豊島区	0502	医療法人社団久福会関野病院	03-3986-5571	池袋3-28-3	○	医×	○	○	○	○	○
豊島区	0503	平塚胃腸クリニック	03-3984-4316	西池袋3-28-1藤久ビル西2号館	○	医○	○	○	○	○	○
豊島区	0572	医療法人社団景星会大塚北口眼科・健康管理クリニック	0120-708-123	北大塚2-6-12KSK大塚医療ビル3F	○	医○	○	○	○	○	○
豊島区	5584	オリエンタルクリニック	03-3988-1292	西池袋1-29-5山の手ビル3F	○	医×	○	○	○	○	○
豊島区	5585	医療法人社団 絆 アーバンハイツクリニック	03-3946-6721	巣鴨1-16-2アーバンハイツ巣鴨B	○	医×	○	○	○	○	○
豊島区	6915	医療法人社団生全会池袋病院	03-3971-2836	東池袋3-5-4	○	×	×	○	×	×	×
豊島区	8643	総合健診センターヘルチェック池袋センター	0570-012-489	東池袋1-25-8タカセビル1F・2F	○	医○	○	○	○	○	○
豊島区	9476	医療法人社団東京桜十字池袋桜十字クリニック	0570-07-5050	東池袋1-13-6ロクマルゲート池袋7F	○	医○	○	○	○	○	○
北区	0463	医療法人社団埴原会 赤羽病院 健康管理センター	03-3901-4941	赤羽2-2-1	○	医○	○	○	○	○	○
北区	5589	医療法人社団中央白報会 白報会王子病院	03-3912-6611	王子2-14-13	○	医○	○	○	○	○	○
北区	6236	医療法人財団逸生会 大橋病院	03-3907-1222	桐ヶ丘1-22-1	○	医○	○	○	○	○	○
北区	6960	東京はくと医療生活協同組合 王子生協病院	03-3912-5181	豊島3-4-15	○	×	○	○	○	○	○
北区	7448	医療法人社団健診会 東京メディカルクリニック	03-5980-0850	滝野川6-14-9東京先端医療モールビル	○	医○	○	○	○	○	○
北区	7884	医療法人社団生栄会赤羽台診療所	03-3900-3741	赤羽台1-5-22	○	自×	×	○	○	○	○
北区	8364	医療法人社団慈光会八木病院	03-5902-5400	東十条4-14-8外来棟3F八木病院	○	医○	○	○	○	○	○
北区	9170	医療法人社団景星会赤羽赤羽東口病院	0120-812-800	赤羽1-38-5	○	医○	○	○	○	○	○
荒川区	8596	医療法人社団光忍会 みかわしまタワークリニック	03-3806-2711	東日暮里6-1-1アトラスプラズタワー三河島2F	○	医○	○	○	○	○	○
荒川区	9057	医療法人社団俊和会日暮里健診プラザ	0570-051-700	西日暮里2-20-1ステーションポトタワー4F	○	医○	○	○	○	○	○
板橋区	0508	医療法人財団同潤会 富士見病院	03-3962-2431	大和町14-16	○	医×	○	※	○	○	○
板橋区	6554	医療法人財団健康文化会小豆沢病院	03-3968-7041	小豆沢1-6-8	○	×	×	×	×	×	○
板橋区	7438	板橋区医師会病院	03-3975-1081	高島平3-12-6	○	医○	○	○	○	○	○
板橋区	9515	医療法人社団叡宥会安田病院	03-3939-0101	成増1-13-9	○	×	×	○	○	○	○
練馬区	0513	練馬桜台クリニック	03-5999-0723	豊玉北4-11-9イーホープメディカルセンター	○	自×	○	○	○	○	○
練馬区	8071	医療法人社団はなぶさ会島村記念病院健診センター	050-1725-6320	関町北2-4-2	○	医○	○	○	○	○	○
足立区	0465	医療法人社団尚視会東京千住・尚視会クリニック健診プラザ	03-3881-2470	千住3-72白亜ビル4F	○	医○	○	○	○	○	○
足立区	2916	医療法人社団心和会足立共済病院	03-3881-6116	柳原1-36-8	○	×	×	○	※	※	○
足立区	2925	社会医療法人社団慈生会健診センター等潤	03-3850-7221	一ツ家4-2-11	○	医○	○	○	○	○	○
足立区	5596	医療法人社団俊秀会 エヌ・ケイ・クリニック	03-3620-2034	綾瀬3-2-8シティプレイスアヤセ3F	○	医○	○	○	○	○	○
足立区	7039	医療法人社団けいせい会 東京北部病院	03-3854-3181	江北6-24-6	○	自○	○	○	○	○	○
足立区	8267	医療法人社団大坪会東和病院	03-5697-6461	東和4-7-10	○	×	×	×	×	×	×
葛飾区	0467	医療法人財団謙仁会 亀有病院	03-3601-0187	亀有3-36-3	○	×	○	○	○	○	○
江戸川区	0470	社会福祉法人仁生社江戸川メディケア病院健診センターマックスライフ	03-3673-1045	東松本2-14-12	○	医○	×	○	○	○	○
江戸川区	2855	医療法人財団京映会 京橋クリニック	03-3678-5791	南篠崎町2-40-3	○	自×	○	○	○	○	○

東京都

・記載内容は2026年4月時点の情報となります。今後、健診機関により掲載されている内容が変更となる場合があります。  
 ・最新の健診機関情報はパソコン・スマートフォン(URL:https://www.kenpos.jp/)でご確認いただけます。  
 ・受診に関する内容でご不明な点は直接健診機関へお問合わせください。



# 健診機関リスト

○…実施可能  
×…実施不可  
※…実施可能(条件付)  
医…医師採取  
自…自己採取



健診コース オプション検査

## 東京都

※受診する健診コースにより、オプション検査で「○」と表示されていても受診出来ない場合があります。  
※予約の際は必ず「代行機関は(株)イーウェルです」とお伝えください。  
※健診機関へご予約後、(株)イーウェルへ受診券発行依頼を行ってください。

市区町村	健診機関CD	健診機関名称	電話番号	住所	健診コース	子宮細胞診	マンモ	乳房エコー	ピロリ菌	ペブシノゲン	腹部エコー
小金井市	9485	ひがこ北口内科クリニック健診部	042-401-2323	梶野町5-11-1パビスプラザアネックス1F・2F	○	医○	○	○	○	○	○
小平市	5619	黎明会南台病院	042-341-7111	小川町1-485	○	×	×	×	×	×	×
小平市	6270	みその診療所	042-342-7270	美園町1-2-16	○	×	×	×	×	×	×
日野市	1761	医療法人社団厚潤会日野駅前病院	042-582-0061	日野本町3-14-15	○	×	×	×	○	○	○
東村山市	1756	社会福祉法人白十字会 東京白十字病院 健康管理センター	042-393-7486	諏訪町2-26-1	○	医○	×	○	×	○	○
国分寺市	1753	社会福祉法人 浴光会 国分寺病院	042-322-0125	東恋ヶ窪4-2-2	○	×	×	×	○	※	○
国分寺市	6237	多摩メディカルクリニック	042-301-3001	本町3-11-14メディカルコア国分寺2F	○	×	×	×	○	○	○
東久留米市	6451	医療法人社団順朋会おさき内科循環器科クリニック	042-477-0555	幸町4-2-1ストリーム90 2F	○	×	×	○	○	○	○
武蔵村山市	6965	社会医療法人財団大和会 武蔵村山病院	042-566-3172	榎1-1-5	○	医○	○	○	○	○	○
多摩市	1777	医療法人社団珠光会聖ヶ丘病院	0120-034-211	連光寺2-69-6	○	医○	○	○	○	○	○
多摩市	6235	医療法人社団めぐみ会田村クリニック2 健診室	042-311-5310	落合1-35ライオンズプラザ多摩センター3F	○	医○	○	○	○	※	○
羽村市	9617	医療法人社団向日葵清心会いずみクリニック	050-3493-0377	栄町2-6-29	○	医○	○	○	○	○	○
あきる野市	1770	医療法人財団暁あきる台病院	042-559-5449	秋川6-5-1	○	医○	○	×	×	○	○
西東京市	0586	医療法人社団時正会佐々健康管理クリニック	0120-123-891	田無町4-15-12ONEFORALL西東京3F	○	医○	○	○	○	○	○
西東京市	8570	医療法人徳洲会武蔵野徳洲会病院	042-465-0769	向台町3-5-48	○	医○	○	○	○	○	○
診察日調	0592	医療法人社団崎陽会 日の出ヶ丘病院	042-588-8666	大久野310	○	医○	○	○	○	○	○

## 神奈川県

横浜市鶴見区	0650	医療法人社団育成社佐々木病院	045-581-3489	下末吉1-13-8	○	×	○	○	○	○	○
横浜市神奈川区	0635	総合健診センターヘルチェック横浜東口センター	0570-012-489	金港町6-20善仁会金港町ビル	○	医○	○	○	○	○	○
横浜市神奈川区	1625	医療法人社団健松会新赤坂クリニック横浜	03-5770-1250	鶴屋町3-32-13第2安田ビル9F	○	医○	○	○	○	○	○
横浜市神奈川区	7622	医療法人財団俊陽会古川病院	045-441-3598	子安通2-286	○	医○	○	○	○	○	○
横浜市西区	0630	総合健診センターヘルチェック横浜西口センター	0570-012-489	北幸1-11-15横浜STビル3F	○	医○	○	○	○	○	○
横浜市西区	0631	横浜東口クリニック	045-453-3366	高島2-19-12スカイビル17F	○	医○	○	○	○	○	○
横浜市西区	0632	医療法人財団コンフォートコンフォート横浜健診センター	045-313-8080	平沼2-8-25	○	医○	○	○	○	○	○
横浜市西区	0634	一般財団法人神奈川県警友会 けいゆう病院	045-221-8291	みなとみらい3-7-3	○	医○	○	○	※	×	○
横浜市西区	0666	一般財団法人船員保険会 横浜リーフみなとみらい健診クリニック	045-651-1572	みなとみらい4-6-5リーフみなとみらい11F	○	医○	○	○	○	○	○
横浜市西区	2646	横浜エムエムクリニック	045-225-0953	みなとみらい3-3-1KDX横浜みなとみらいタワー3F	○	医○	○	○	○	○	○
横浜市西区	2767	総合健診センターヘルチェックレディース横浜	0570-012-489	北幸1-4-1横浜天理ビル23F	○	医○	○	○	○	○	○
横浜市西区	2947	総合健診センターヘルチェックファーストブレイス横浜	0570-012-489	高島2-7-1ファーストブレイス横浜6F	○	医○	○	○	○	○	○
横浜市西区	5629	公益財団法人神奈川県予防医学協会 ウェルポートみらい	045-323-9981	みなとみらい3-3-3横浜コネクスクエア4F	○	医○	○	○	○	○	○
横浜市西区	8032	医療法人社団ランドマーク医院 クイーンズクリニック	045-682-4123	みなとみらい2-3-5クイーンズタワーC棟4F	○	×	×	×	○	○	○
横浜市西区	9351	医療法人社団善仁会総合健診センターヘルチェック横浜ゲートタワー	0570-012-489	高島1-2-5横浜ゲートタワー4F	○	医○	○	○	○	○	○
横浜市西区	9395	医療法人社団MYメディカル MYメディカルクリニック横浜みなとみらい	03-6712-7487	みなとみらい3-6-1みなとみらいセンタービル11F	○	医○	○	○	○	○	○
横浜市中区	2657	独立行政法人地域医療機能推進機構横浜中央病院	045-681-9540	山下町268	○	医○	○	×	×	×	×
横浜市中区	5627	医療法人回生会 ふれあい横浜ホスピタル 健康管理センター	045-662-2489	万代町2-3-3	○	医○	×	○	○	○	○
横浜市中区	8996	医療法人社団優和会湘南健診クリニックココットさくら館	0120-954-223	桜木町1-1-7ヒューリックみなとみらい13F	○	医○	○	○	○	○	○
横浜市中区	0665	一般財団法人神奈川県労働衛生福祉協会(健診)	046-262-8155	天王町2-44-9	○	医○	○	○	○	○	○
横浜市中区	0669	独立行政法人地域医療機能推進機構横浜保土ヶ谷中央病院	045-331-1251	釜台町43-1	○	医○	×	×	×	○	○
横浜市磯子区	1796	医療法人光陽会 磯子中央病院	045-752-6760	磯子2-20-45	○	医○	○	○	○	○	○
横浜市金沢区	0658	医療法人啓仁会京浜健診クリニック	045-782-3222	柳町3-9	○	医○	○	○	○	○	○

・記載内容は2026年4月時点の情報となります。今後、健診機関により掲載されている内容が変更となる場合があります。  
・最新の健診機関情報はパソコン・スマートフォン(URL:https://www.kenpos.jp/)でご確認いただけます。  
・受診に関する内容でご不明な点は直接健診機関へお問合わせください。

東京都  
神奈川県



# 健診機関リスト

○…実施可能      \*…実施可能 (条件付)      医…医師採取  
 ×…実施不可      自…自己採取



健診コース      オプション検査

## 神奈川県

※受診する健診コースにより、オプション検査で「○」と表示されていても受診出来ない場合があります。  
 ※予約の際は必ず「代行機関は(株)イーウェルです」とお伝えください。  
 ※健診機関へご予約後、(株)イーウェルへ受診券発行依頼を行ってください。

市区町村	健診機関CD	健診機関名称	電話番号	住所	健診コース	子宮細胞診	マンモ	乳房エコー	ピロリ菌	ペプシノゲン	腹部エコー
横須賀市	0661	医療法人社団優和会湘南健診クリニック湘南健康管理センター	046-867-2876	追浜東町3-53-12	○	医○	○	○	○	○	○
横須賀市	0662	社会福祉法人日本医療伝道会総合病院衣笠病院	046-852-1116	小矢部2-23-1	○	医○	○	○	○	○	○
横須賀市	0664	医療法人社団聖ルカ会パシフィックホスピタル	046-849-1570	野比5-7-2	○	×	×	×	※	※	○
平塚市	0696	公益財団法人佐々木研究所附属湘南健診センター	0463-21-3811	宝町10-4スポーツプラザ神奈中1F	○	医○	○	○	○	○	○
平塚市	0697	医療法人財団倉田会 倉田会メディカルサポートクリニック	0463-27-1011	四之宮2-7-8	○	医○	○	○	○	○	○
鎌倉市	2887	鎌倉ヒロ病院	0467-24-7171	材木座1-7-22	○	医○	○	○	○	○	○
藤沢市	0694	医療法人徳洲会湘南藤沢徳洲会病院	0466-35-1360	辻堂神台1-5-1	○	医○	○	○	○	○	○
藤沢市	2669	医療法人長谷川会 湘南ホスピタル	0466-33-5111	辻堂3-10-2	○	×	×	×	※	※	○
藤沢市	2670	一般財団法人同友会ライフメディカル健診プラザ	0570-099-200	下土棚467-10M・S・Cメディカルビル	○	医○	○	○	○	○	○
藤沢市	2671	湘南第一病院	0466-44-7111	湘南台1-19-7	○	医○	○	○	○	○	○
藤沢市	2672	公益財団法人藤沢市保健医療財団 藤沢市保健医療センター	0466-88-7305	大庭5527-1	○	医○	×	×	×	×	×
藤沢市	6803	特定医療法人グループ・プラクティス研究会 御所見総合クリニック	0466-49-2882	瀬郷188	○	医×	○	○	○	○	○
茅ヶ崎市	0692	医療法人社団康心会 湘南健康管理クリニック	0467-86-6570	茅ヶ崎2-2-3東館4F	○	医○	○	○	○	○	○
逗子市	9102	公益財団法人逗葉地域医療センター	046-873-7752	池子字棧敷戸1892-6	○	医○	×	※	※	○	○
三浦市	7446	三浦市立病院	046-882-2111	岬陽町4-33	○	医○	×	×	×	○	○
厚木市	0674	公益財団法人健康予防医学財団 ヘルスケアクリニック厚木	050-1725-8895	旭町1-25-1本厚木ミハラス3F	○	医○	○	○	○	○	○
厚木市	0675	医療法人仁厚会仁厚会病院	046-221-5979	中町3-8-11	○	医○	○	○	○	○	○
厚木市	0676	社会医療法人社団三思会 東名厚木メディカルサテライトクリニック	046-229-1937	船子224	○	医○	○	○	○	○	○
厚木市	1801	鉄蕉会亀田森の里病院	046-247-2121	森の里3-1-1	○	×	×	×	※	○	○
厚木市	2662	JA健康管理センターあつぎ	046-229-3731	酒井3132	○	医○	○	○	×	○	○
大和市	5654	医療法人社団哺育会桜ヶ丘中央病院	046-259-5446	福田1-7-1	○	医○	○	○	○	○	○
海老名市	2586	カラダテラス海老名	046-292-1311	めぐみ町3-1VINA GRADENS PERCH 7F	○	医○	○	○	○	○	○
海老名市	9297	医療法人博清会つげの木海老名健診センター	046-259-8700	中央1-19-33海老名クリニックガーデン3F	○	医×	○	○	○	○	○
座間市	0642	医療法人興生会相模台健診クリニック	046-256-9235	相模が丘6-27-43	○	医○	○	○	○	○	○
綾瀬市	9039	医療法人愛幸会原クリニック	0467-79-8348	寺尾釜田1-1-8	○	×	×	×	×	×	×
高座郡寒川町	0693	寒川病院総合健診センター	0467-75-6751	富山193	○	医○	○	※	※	○	○

神奈川県

・記載内容は2026年4月時点の情報となります。今後、健診機関により掲載されている内容が変更となる場合があります。  
 ・最新の健診機関情報はパソコン・スマートフォン(URL:https://www.kenpos.jp/)でご確認いただけます。  
 ・受診に関する内容でご不明な点は直接健診機関へお問合わせください。





